

dne **22. 10. 2021** od **7:30** do **16:45** hodin

---

**Plánovaná odstávka zahrnuje tyto lokality:****Kostelec nad Labem (okres Mělník)**

část obce Jiřice  
č. p. 222

**Mratín (okres Praha-východ)**

Boční: č. p. 3

Brandýská: č. p. 310, 311, 314, 315

Dlouhá: č. p. 66, 72, 157, 158, 162, 165, 166, 168-173, 175, 178, 179, 181, 188, 190, 192, 195, 197, 268, 274, 318

Evropská: č. p. 187, 205, 269

Javorová: č. p. 349, 350, 355, 356, 358-365, 369, 370, 372

K Háji: č. p. 290, 292-298, 301, 303, 305, 306

K Homoli: č. p. 278, 279, 281

K Vysušilu: č. p. 59, 60, 74, 92, 125, 154, 177, 191, 194, 275, 398

Kostelecká: č. p. 1, 12, 19, 37, 58, 65, 67, 68, 69, 73, 75, 76, 79, 80, 85, 131, 135, 142, 143, 160, 182, 183, 189, 193, 196

Líbeznická: č. p. 128, 167, 185

Novoveská: č. p. 199, 267, 272, 367, 441

Slunečná: č. p. 373-380, 424, 426

Sokolská: č. p. 95, 96, 106, 111, 117, 121, 153, 203

Spojovací: č. p. 77, 78, 93, 94, 110, 123, 180

Stodolní: č. p. 401, 402, 404, 409, 410, 414, 416, 417, 418, 421, 423

Tyršova: č. p. 63, 115, 129, 136, 148, 174, 184, 186, 200, 319, 386

U Cukrovaru: č. p. 49, 50, 51, 56, 81, 82, 83, 90, 118, 138, 139, 140, 141, 155, 156, 159, 161, 198, 206

U Hrušky: č. p. 381, 382, 384, 389

U Hřiště: č. p. 107, 112, 113, 114, 120, 122, 132, 150, 396

Za Dráhou: č. p. 283, 285-289, 425

---

**UPOZORNĚNÍ**

**Dotčené zařízení distribuční soustavy je nutné i v době odstávky považovat za zařízení pod napětím**, a proto vás žádáme o dodržení všech zásad bezpečnosti a provedení opatření potřebných k zamezení případných škod na zdraví a majetku. | Provozovatelé výroben elektřiny jsou povinni zajistit přerušení dodávky elektřiny z výroby do vypnutého úseku distribuční soustavy.

---

**NEJDE VÁM ELEKTŘINA...**

**TIP:** Registrujte se zdarma na [www.cezdistribuce.cz/sluzba](http://www.cezdistribuce.cz/sluzba) a informace o odstávkách elektřiny budete dostávat e-mailem nebo SMS. U poruch zasíláme SMS s předpokládanou dobou obnovení dodávek. | Aktuální stav dodávek elektřiny na konkrétní adrese zjistíte snadno, rychle a bez registrace na portále **Bez Šťávy** ([www.bezstavy.cz](http://www.bezstavy.cz)).

**Zahradní: č. p. 152**

kat. území **Mratín** (kód **700118**): **parcelní č.** 110/132, 134/57, 144/7, 150/59, 150/74, 326/5

### **Nová Ves** (okres Praha-východ)

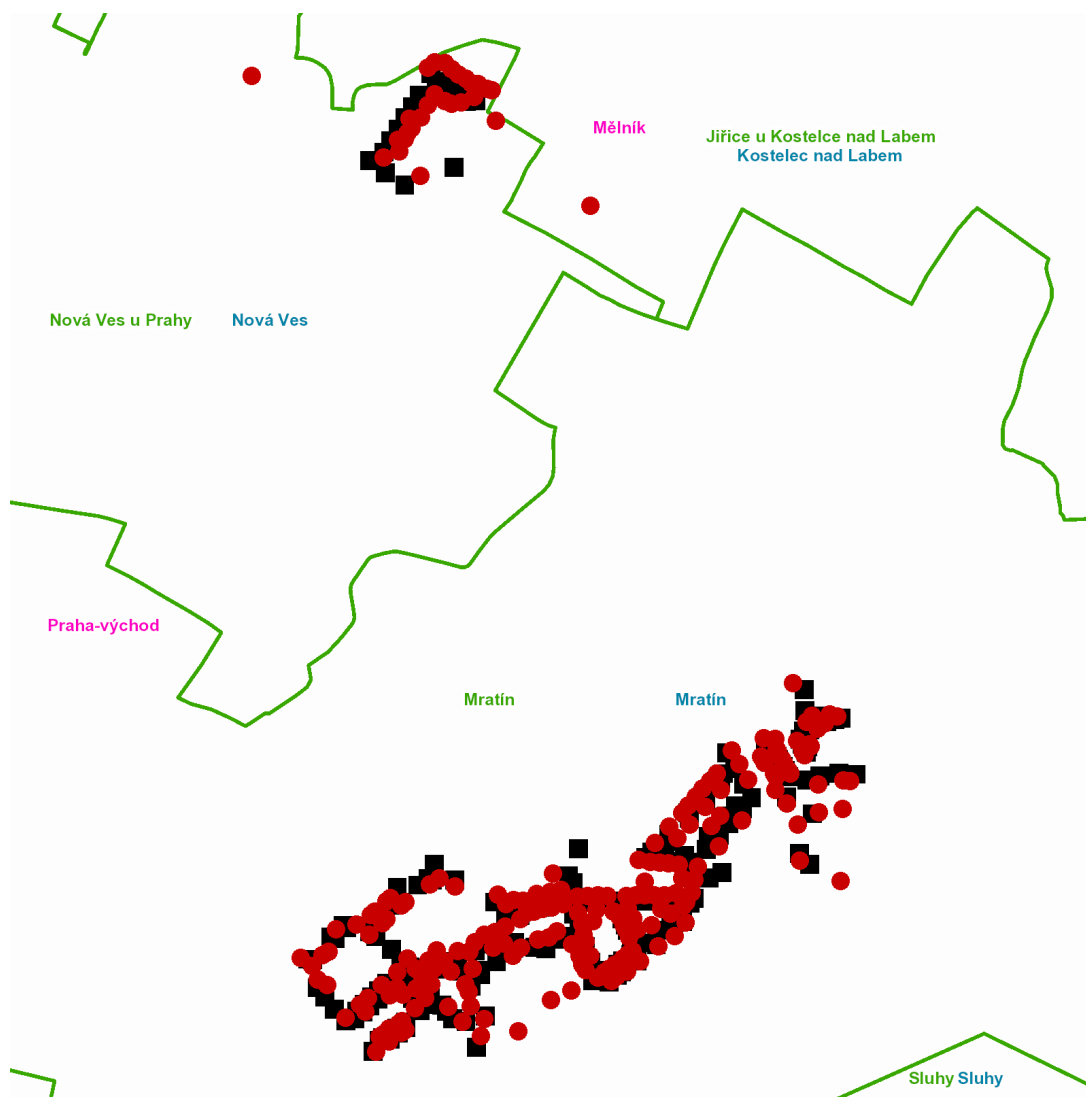
**Na Homoli: č. p. 445, 448, 452, 462, 465, 487**

kat. území **Nová Ves u Prahy** (kód **705411**): **parcelní č.** 64, 173/21, 173/22, 173/23, 173/24, 173/25, 173/26, 173/27, 173/28, 173/30, 173/31, 173/33, 173/35, 173/38, 173/40, 173/41, 173/42, 173/44, 173/75, 173/118, 173/128, 241

---

### **UPOZORNĚNÍ**

**Dotčené zařízení distribuční soustavy je nutné i v době odstávky považovat za zařízení pod napětím**, a proto vás žádáme o dodržení všech zásad bezpečnosti a provedení opatření potřebných k zamezení případných škod na zdraví a majetku. | Provozovatelé výroben elektřiny jsou povinni zajistit přerušeni dodávky elektřiny z výroby do vypnutého úseku distribuční soustavy.

dne **22. 10. 2021** od **7:30** do **16:45** hodin**Orientační mapový podklad odstávkou dotčených lokalit****VYSVĚTLIVKY**

- – adresy dotčené odstávkou elektřiny
- – místa připojení k elektrické síti dotčená odstávkou

**INFORMACE ZASLÁNA**

IDDS: vdtbdhd (Město Kostelec nad Labem)  
IDDS: v6masws (Obec Mratín)  
IDDS: vkfbymg (Obec Nová Ves)