

# ZEMĚMĚŘICKÝ ÚŘAD

Pod sídlištěm 9, 182 11 Praha 8  
P. O. Box 21

Město Brandýs nad Labem-Stará Boleslav

Masarykovo náměstí 1,2  
Brandýs nad Labem-Stará Boleslav  
250 01  
ID dat. schr.: c5hb7xy

VÁŠ DOPIS ZN. / ZE DNE

NAŠE ZNAČKA

VYŘIZUJE / TELEFON

V PRAZE DNE

ZÚ-00947/2019 -  
13600

Zahradníček 284041643

1. 3. 2019

## **Věc: Oznámení o výkonu topografických prací pro aktualizaci ZABAGED® v roce 2019**

**Zeměměřický úřad** (dále jen „ZÚ“) je organizační složkou státu a vykonává na základě § 3a písm. e) zákona č. 359/1992 Sb., o zeměměřických a katastrálních orgánech správu Základní báze geografických dat České republiky (ZABAGED®). Správa ZABAGED® je podle § 4 písm. e) zákona č. 200/1994 Sb. zeměměřickou činností ve veřejném zájmu. Ustanovení § 4a zákona č. 200/1994 vymezuje obsah, správu, užití a rozšiřování dat databáze. Podrobněji určuje předmět a obsah správy databáze formy poskytování a podmínky užití prováděcí vyhláška č. 31/1995.

V souladu s výše uvedenými zákony probíhá plánované terénní topografické šetření pro aktualizaci dat ZABAGED®.

Oznamujeme vám proto, že v rámci plnění úkolů v roce 2019 budou **provádět zaměstnanci ZÚ místní topografické šetření pro obnovu ZABAGED® ve správním obvodu rozšířené působnosti vaší obce**, viz grafická příloha, na území mapového listu ZM 12-22 podle kladu Základní mapy měřítka 1 : 50 000.

V souladu s § 6 odst. 4 zákona č. 200/1994 Sb. vás **žádám o předání této informace městským a obecním úřadům působícím ve vymezeném prostoru a o vyvěšení tohoto oznámení na úředních deskách**. Současně vás žádám o **součinnost** v případě, že se na vás, nebo jednotlivé městské nebo obecní úřady, obrátí pověření zaměstnanci ZÚ.

Obsahem místního topografického šetření je prověřit osobně nebo dotazem charakter těch objektů a jejich vlastností, vedených v ZABAGED®, které jsou z jiných zdrojů, využívaných pro aktualizaci, (letecké měřické snímky, ortofoto, data z leteckého laserového skenování, výstupy z jiných informačních systémů veřejné správy, otevřené zdroje informací na Internetu) nejasné, nezřetelné, popř. je nelze zjistit.

Oprávnění ke vstupu do prostorů a k provádění topografických prací prokážou zaměstnanci ZÚ speciálním služebním průkazem ZÚ.

Aktuální obsah ZABAGED® je uveden v Katalogu objektů ZABAGED®, který je uveřejněn na : [http://geoportal.cuzk.cz/Dokumenty/KATALOG\\_OBJEKTU\\_ZABAGED.pdf](http://geoportal.cuzk.cz/Dokumenty/KATALOG_OBJEKTU_ZABAGED.pdf)

Dovolte, abychom vás dále informovali, že právě tato data ZABAGED® jsou, podle zákona č. 200/1994 Sb., orgánům státní správy a územní samosprávy, pro výkon v jejich působnosti v územním rozsahu jim příslušném, **poskytována bezplatně**. Více informací o možném bezplatném poskytnutí dalších produktů ZÚ územní samosprávě, jakož i možnost zobrazení všech geografických a kartografických produktů ZÚ, je možné na adrese <http://geoportal.cuzk.cz>. Konkrétní dotazy k poskytování našich dat a služeb lze adresovat na [ZU-obchod@cuzk.cz](mailto:ZU-obchod@cuzk.cz).

Kontaktní osoba ZÚ pro terénní topografické práce:

Ing. Pavel Zahradníček  
vedoucí Oddělení sběru dat Praha  
email: [Pavel.Zahradnicek@cuzk.cz](mailto:Pavel.Zahradnicek@cuzk.cz)  
tel.: 284 041 643  
mobil: 605 279 242

Termín topografického šetření:

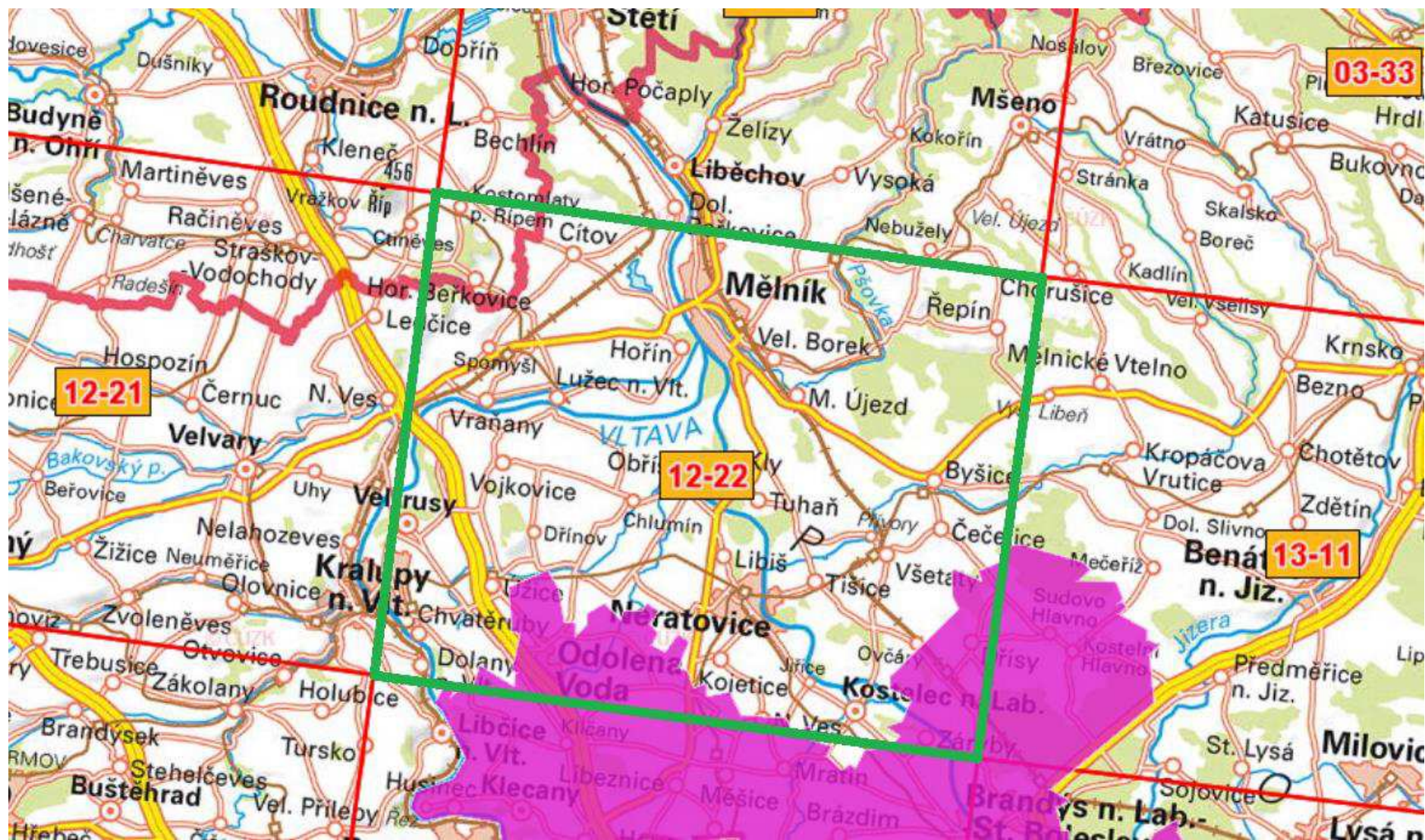
ZM 12-22 03-04/2019

Přílohy:

1. Vyznačené území aktualizace ZABAGED® ZM 12-22
2. Seznam obcí, jejichž celé nebo část území spadá do vymezeného prostoru aktualizace

  
RNDr. Jana Pressová  
ředitelka Odboru ZABAGED

Příloha 1: Vyznačené území aktualizace ZABAGED®



**Příloha 2: Seznam obcí, jejichž celé nebo část území spadá do vymezeného prostoru aktualizace**

<b>Mapový list</b>	<b>Obec</b>	<b>Typ obce</b>	<b>ORP</b>
1222	Bašť	Obec	Brandýs nad Labem-Stará Boleslav
1222	Borek	Obec	Brandýs nad Labem-Stará Boleslav
1222	Dřísy	Obec	Brandýs nad Labem-Stará Boleslav
1222	Konětopy	Obec	Brandýs nad Labem-Stará Boleslav
1222	Křenek	Obec	Brandýs nad Labem-Stará Boleslav
1222	Lhota	Obec	Brandýs nad Labem-Stará Boleslav
1222	Máslovice	Obec	Brandýs nad Labem-Stará Boleslav
1222	Mratín	Obec	Brandýs nad Labem-Stará Boleslav
1222	Nová Ves	Obec	Brandýs nad Labem-Stará Boleslav
1222	Odolena Voda	Město	Brandýs nad Labem-Stará Boleslav
1222	Panenské Břežany	Obec	Brandýs nad Labem-Stará Boleslav
1222	Předboj	Obec	Brandýs nad Labem-Stará Boleslav
1222	Sudovo Hlavno	Obec	Brandýs nad Labem-Stará Boleslav
1222	Veliká Ves	Obec	Brandýs nad Labem-Stará Boleslav
1222	Vodochody	Obec	Brandýs nad Labem-Stará Boleslav
1222	Záryby	Obec	Brandýs nad Labem-Stará Boleslav
1222	Zlonín	Obec	Brandýs nad Labem-Stará Boleslav